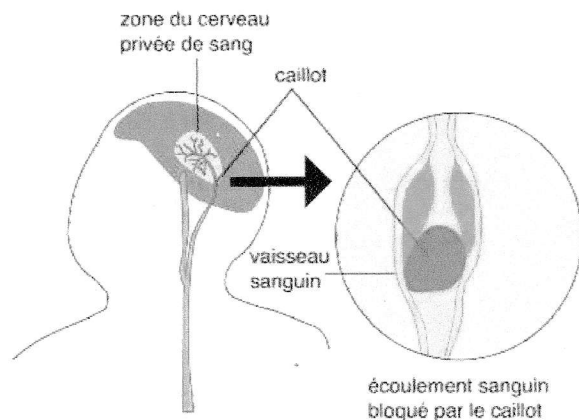


Caillot de sang !!! A LIRE ABSOLUMENT !!!

Autant le reconnaître car on ne sait jamais de quoi tantôt ou demain sera fait.



Caillot de sang/attaque cérébrale –Ils ont découvert un quatrième indicateur: la langue.

Je continuerai de transférer ce document toutes les fois que je le recevrai !
C'est important

Faites circuler ce courriel, vous pourriez sauver la vie d'un de vos amis; c'est sérieux !

ATTAQUE CÉRÉBRALE : pour ceux qui comprennent l'anglais, rappelez-vous des trois premières lettres du mot : STROKE (qui veut dire attaque) :**S.T.R.**

- COMMENT IDENTIFIER UNE ATTAQUE CÉRÉBRALE: Ça ne prend qu'une minute pour lire ceci... Un neurologue a dit que s'il pouvait soigner une personne victime d'une attaque cérébrale dans les 3 heures, il pouvait renverser totalement les dommages....**TOTALEMENT !**

Il a dit aussi qu'il est assez difficile de reconnaître une attaque cérébrale, la diagnostiquer et emmener le patient à l'hôpital dans les 3 heures. **RECONNAITRE UNE ATTAQUE CÉRÉBRALE :**

Sachez retenir ces trois étapes : **S.T.R.**

Quelques fois les symptômes d'une attaque cérébrale sont difficiles à identifier. Malheureusement, le manque de vigilance est synonyme de désastre dans certains cas.

La victime d'une telle attaque pourrait souffrir de sévères dommages au cerveau si les personnes autour d'elle n'arrivent pas à identifier ces symptômes.

Maintenant, les médecins disent qu'un spectateur peut reconnaître une attaque cérébrale en posant trois questions simples :

- S * (smile)** Demandez à la personne de sourire.
- T * (Talk)** Demandez à la personne de parler, de dire une phrase simple avec **cohérence** (Exemple : il fait beau aujourd'hui)
- R *(raise both arms)** Demandez lui de lever les deux bras.

Si la personne a des difficultés à exécuter l'une ou l'autre de ces tâches, appelez immédiatement le 112 et décrivez les symptômes à la personne en bout de ligne.

Nouveau signe d'une attaque cérébrale : Tirer la langue !

À NOTER : Un autre "signe" d'une attaque cérébrale a été découvert : demandez à la personne de tirer la langue. Si la langue est croche, si elle va plus d'un côté que de l'autre, c'est aussi une indication d'une attaque cérébrale.

Un cardiologue a dit que si chaque personne qui reçoit ce courriel l'envoie à 10 personnes; vous pouvez parier qu'au moins une vie sera sauvée.

J'ai fait ma part, et toi ?